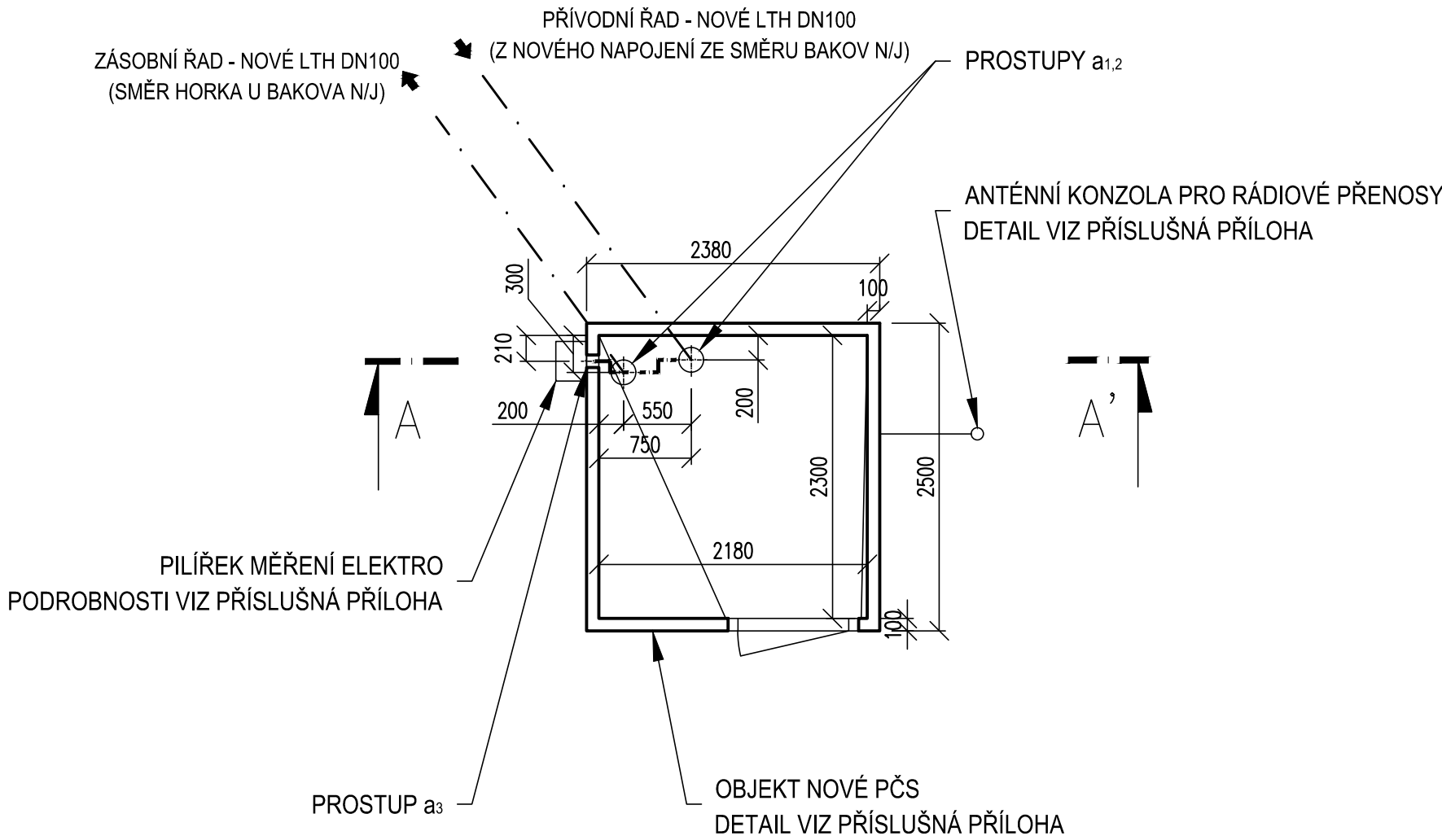
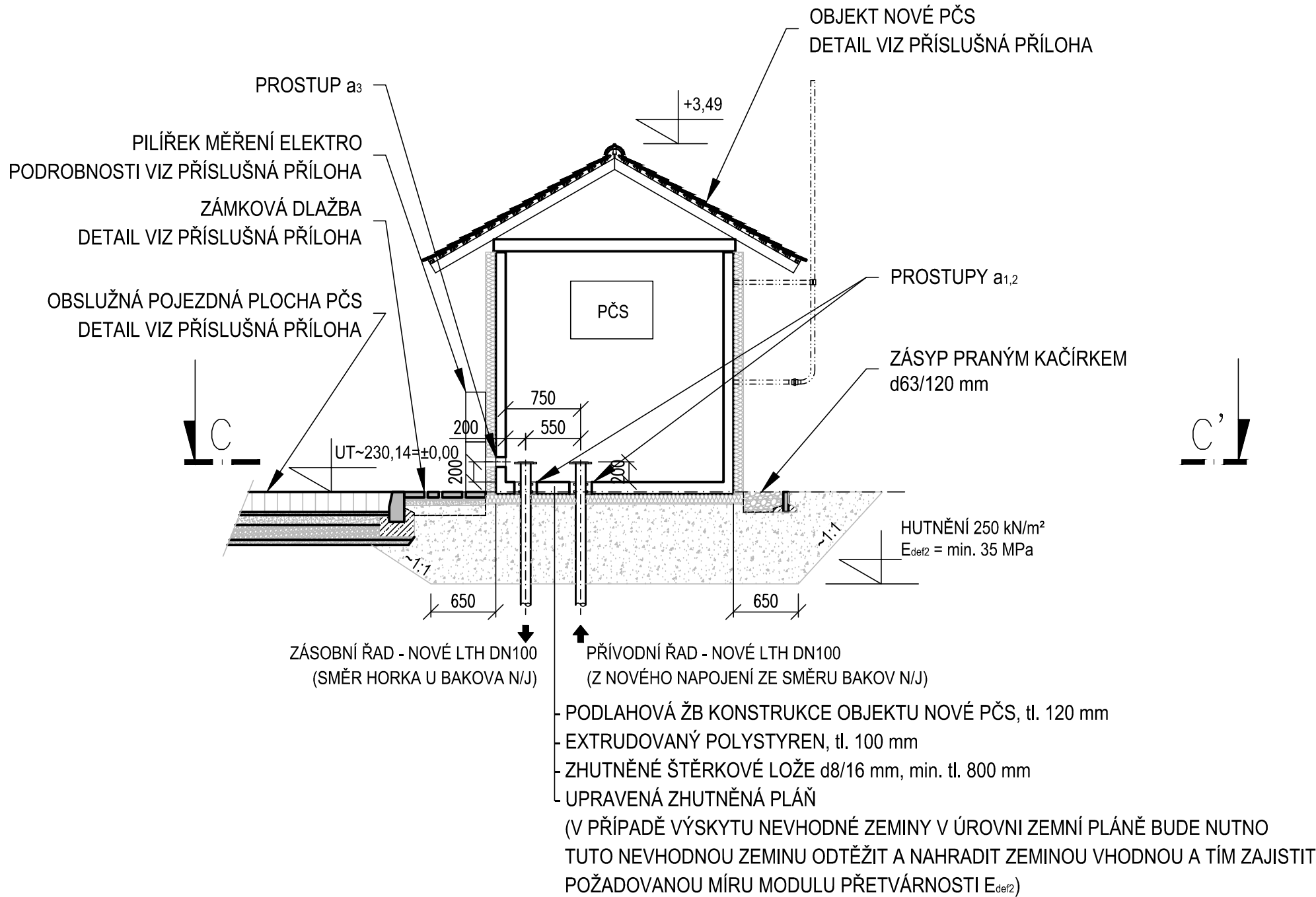


PŮDORYSNÝ ŘEZ C-C'



ŘEZ A-A'



PROVEDENÍ SVISLÝCH PROSTUPŮ a<sub>1,2</sub> PRO LTH POTRUBÍ DN100 mm

- PODLAHA PČS OPATŘENA Z VÝROBY VYTVOŘENÝMI PROSTUPY Ø225 mm
- PO VLOŽENÍ POTRUBÍ ZATĚSNIT PROSTUP HYDROIZOLAČNÍ ROZPÍNAJÍCÍ SE MALTOU (VANDEX GROUT 20) SPOLEČNĚ S OBOUSTRANNĚ NA KAŽDÝ KONEC PROSTUPU VLOŽENÝMI BOBTNAJÍCÍMI PÁSKY (VANDEX EXPASEAL B PLUS)

PROVEDENÍ PROSTUPU a<sub>3</sub> PRO EL. KABEL PŘÍPOJKY NN

- STĚNA PČS OPATŘENA Z VÝROBY VYTVOŘENÝM PROSTUPEM Ø100 mm
- PO VLOŽENÍ EL. KABELU S CHRÁNIČKOU (KOPOFLEX, d63 mm) OBOUSTRANNĚ ZATĚSNIT PROSTUP PRYŽOVÝM KRUHOVÝM TĚSNĚNÍM - STAHOVACÍM (ADS-BETTRA)

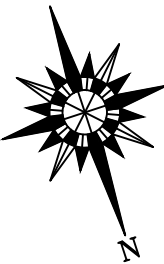
LEGENDA

- UPRAVENÝ TERÉN
- ▭ ŽB KONSTRUKCE NOVÉHO OBJEKTU PČS

POZNÁMKA

PŘED ZAPOČETÍM VÝKOPOVÝCH PRACÍ BUDE PROVEDENA V TRAVNATÉ PLOŠE SKRÝVKA ORNICE V tl. 150 mm

OSAZENÍ NOVÉHO PREFABRIKOVANÉHO OBJEKTU PČS BUDE PROVEDENO VÝHRADNĚ AŽ PO PROVEDENÉ VYHOVUJÍCÍ TLAKOVÉ ZKOUŠKY PŘIVEDENÉHO NOVÉHO POTRUBÍ LTH DN100 mm!



VÝŠKOVÝ SYSTÉM: Bpv

	<b>VODOHOSPODÁŘSKÉ INŽENÝRSKÉ SLUŽBY a.s.</b>		
	Křížová 47, 150 39 PRAHA 5		
Vypracoval: Ing. L. Kužel		Hlavní inž. projektu: Ing. M. Butor	
Projektant: Ing. L. Kužel		Ved. atelieru: Ing. M. Butor	
BUDA, VODOVOD - PŘÍPOJENÍ NA SV BAKOV NAD JIZEROU D. DOKUMENTACE OBJEKTŮ A TECHNICKÝCH A TECHNOLOGICKÝCH ZAŘÍZENÍ SO 02 - OBJEKT PČS		WGS-84:	
		Datum: leden 2014	
Investor: Vodovody a kanalizace Mladá Boleslav, a.s., Čechova 1151, 293 22 Mladá Boleslav		Stupeň: DÚR/DSP/DPS	
		Formát: 4 A4	
STAVEBNÍ ŘEŠENÍ PČS		Zak.číslo: VIS 1/14 - 003	
		Měřítko: 1:50	Číslo přílohy: D.2.01